

# Acceptatievoorwaarden



## Harde kunststoffen

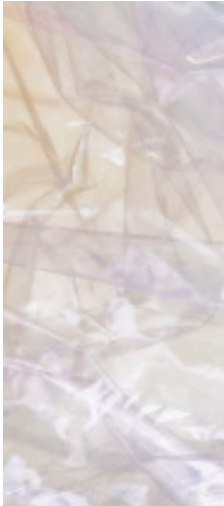
Diverse harde kunststoffen/kunststofartikelen of voorwerpen afkomstig van milieustraten, sorteerbe-drijven en kringloopcentra en bepaalde productie-afvallen.

- Emmers, kratten, wasmanden, boxen, dozen (gespoeld/schraapleeg)
- Tuinmeubilair (stoelen, tafels)
- PVC buizen, ramen, deuren, rolluiken, kabelgoten
- HDPE buizen
- Verkleinde kunststoffen
- Kunststoffen en kunststofartikelen < 10 cm
- Jerrycans en vaten met gevaarsetiketten en/of -symbolen
- Polyester dakplaten, boten, kuipen, ski's
- Kitkokers, cartridges, cassettes, tuinslangen, buizen van vloerverwarming
- Metaal en metalen onderdelen
- Plastic speelgoed
- Plastic rolcontainers, autobumpers
- Bloempotjes en trays
- Jerrycans en vaten (gespoeld, zonder dop en zonder gevaarsetiketten en/of -symbolen)
- Zachte kunststoffen (folies) en piepschuim (EPS)
- Geschuimde en samengestelde artikelen met kunststofvremde materialen zoals koelboxen, autostoeltjes (textiel), WPC (Wood Plastic Compound)
- Vervuilde kunststoffen (verf, cement)
- Overig kunststofvremde materialen zoals gevaarlijk afval, bedrijfsafval, hout, metalen, inerte stromen, etc.

■ Toegestaan    ■ Niet toegestaan

De meest actuele versie van onze acceptatievoorwaarden kunt u vinden op [www.vankaathovengroep.nl/nl/voorwaarden/](http://www.vankaathovengroep.nl/nl/voorwaarden/)

# Acceptatievoorwaarden



## 100% naturel folie: transparant/schoon/kleurloos

Diverse soorten schone (verpakking)folie afkomstig van de distributiesector, winkelbedrijven, industrie etc.

- 100% naturel folie: 100% schone transparante kleurloze folie zonder enige vorm van verontreiniging (dus geen stickers, trekbandjes, papiermpjes, etc.)
- Laminaat-/aluminiumlaminaatfolies (veelal vanuit de voedingsindustrie)
- Plakband- of stickerresten, etiketten
- Landbouw of tuinbouwfolie, vervuilde bouwfolie, foamfolie
- Dieptrek of vacuümgetrokken folie (PET of PS)
- Verpakkingsschuim (EPS, EPE, EPP)
- Andere kunststoffen zoals bigbags, spanbanden, harde kunststoffen
- Vervuilde kunststoffen (verf, cement, vet, voedingsrestanten)
- Overig kunststofvremde materialen zoals gevaarlijk afval, bedrijfsafval, metalen, hout, inerte stromen, etc.
- Plastic bekertjes en flesjes

■ Toegestaan    ■ Niet toegestaan

De meest actuele versie van onze acceptatievoorwaarden kunt u vinden op [www.vankaathovengroep.nl/nl/voorwaarden/](http://www.vankaathovengroep.nl/nl/voorwaarden/)

# Acceptatievoorwaarden



## Bonte folie: gekleurd en of mix van naturel en gekleurd

Diverse soorten schone (verpakking)folie afkomstig van de distributiesector, winkelbedrijven, industrie etc.

- Bonte folie: schone, gekleurde folie of mix van schone gekleurde folie en schone transparante folie.
- Laminaat-/aluminiumlaminaatfolies (veelal vanuit de voedingsindustrie)
- Plakband- of stickerresten, etiketten
- Landbouw of tuinbouwfolie, vervuilde bouwfolie, foamfolie
- Dieptrek of vacuümgetrokken folie (PET of PS)
- Verpakkingsschuim (EPS, EPE, EPP)
- Andere kunststoffen zoals bigbags, spanbanden, harde kunststoffen
- Vervuilde kunststoffen (verf, cement, vet, voedingsrestanten)
- Overig kunststofvremde materialen zoals gevaarlijk afval, bedrijfsafval, metalen, hout, inerte stromen, etc.
- Plastic bekertjes en flesjes

■ Toegestaan    ■ Niet toegestaan

De meest actuele versie van onze acceptatievoorwaarden kunt u vinden op [www.vankaathovengroep.nl/nl/voorwaarden/](http://www.vankaathovengroep.nl/nl/voorwaarden/)

# Acceptatievoorwaarden



## Grof restafval

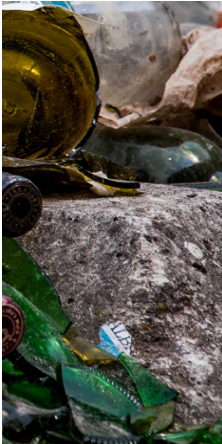
Brandbare niet recyclebare afvalstoffen, welke verkleind moeten worden voordat deze verwerkt kunnen worden in een AVI (afvalverbrandingsinstallatie).

- Brandbare niet-recyclebare afvalstoffen met afmetingen groter dan 30 x 30 x 60 cm
- Chemisch afval
- Asbesthoudend afval
- Explosieven
- Ziekenhuisafval
- Radioactief afval
- Electronica-afval en wit- en bruingoed
- Sterk stoffend of geurend afval
- Banden
- Matrassen
- Kadavers
- Isolatiemateriaal
- Niet brandbaar afval zoals puin, zand en glas
- Vloeistoffen
- Smeulende stoffen
- Gesloten verpakkingen waarvan de (voormalige) inhoud niet direct herkenbaar is, dan wel waarvan niet duidelijk is of deze mogelijke gevaarlijke eigenschappen bezitten.
- Verpakkingen, niet gespoeld en/of met gevaarsetiketten en/of -symbolen

■ Toegestaan    ■ Niet toegestaan

De meest actuele versie van onze acceptatievoorwaarden kunt u vinden op [www.vankaathovengroep.nl/nl/voorwaarden/](http://www.vankaathovengroep.nl/nl/voorwaarden/)

# Acceptatievoorwaarden



## Niet brandbaar restafval

Onbrandbare en technisch niet recyclebare afvalstoffen.

- Onbrandbare niet recyclebare afvalstoffen en afvalstoffen welke technisch niet verwerkbaar zijn, dat wil zeggen dat zij zelfs door mechanische behandelingen niet geschikt gemaakt kunnen worden voor verbranding en/of recycling.
- Chemisch afval
- Asbesthoudend afval
- Explosieven
- Ziekenhuisafval
- Radioactief afval
- Electronica-afval en wit- en bruingoed
- Sterk stoffend of geurend afval
- Banden
- Kadavers
- Grof afval (> 30 x 30 x 60 cm)
- Vloeistoffen
- Smeulende stoffen
- Gesloten verpakkingen waarvan de (voormalige) inhoud niet direct herkenbaar is, dan wel waarvan niet duidelijk is of deze mogelijke gevaarlijke eigenschappen bezitten.
- Verpakkingen, niet gespoeld en/of met gevaarsetiketten en/of -symbolen)

■ Toegestaan    ■ Niet toegestaan

De meest actuele versie van onze acceptatievoorwaarden kunt u vinden op [www.vankaathovengroep.nl/nl/voorwaarden/](http://www.vankaathovengroep.nl/nl/voorwaarden/)

# Acceptatievoorwaarden



## Vertrouwelijk papier

Papier dat vertrouwelijke informatie bevat.

- Kantoorpapier
- Nat karton of papier
- Geen vervuiling als karton, kranten, sheets, ordners, plastic mapjes en geplastificeerd papier en karton
- Zo min mogelijk vervuiling als paperclips, nietjes e.d.
- Verontreinigingen van het papier met andere afvalstoffen

■ Toegestaan    ■ Niet toegestaan

De meest actuele versie van onze acceptatievoorwaarden kunt u vinden op [www.vankaathovengroep.nl/nl/voorwaarden/](http://www.vankaathovengroep.nl/nl/voorwaarden/)

# Acceptatievoorwaarden



## Asbest

Asbesthoudend materiaal en asbest gelijkende materialen uit selectieve sloop of ontmanteling.

- Selectief gesloopt asbest met < 10% organisch materiaal
- Asbesthoudende materialen/voorwerpen zoals dakplaten, remsblokken, remschijven, pakkingen en isolatiemateriaal
- Gevaarlijk afval
- Bouw en Sloopafval
- Asbestgelijkend materiaal
- Eternit dakplaten
- Kluizen
- Bedrijfsafval

### Verpakkingseisen

Asbest c.q. asbesthoudende afvalstoffen dienen in gesloten dubbele verpakking van voldoende sterkte (minimale dikte enkelvoudige verpakking 0,2 mm) of in een bigbag, containerbag of depotbag **met binnenzak** worden aangeboden. De verpakking moet zijn voorzien van de aanduiding 'asbesthoudend afval'. Scherpe delen en dergelijke dienen dusdanig afgeschermd zijn, dat de containerdepotbag niet kan beschadigen.

Afwijkingen op bovenstaande verpakkingseisen kunnen voorkomen en dienen vooraf besproken te worden.

Afwijkingen zijn bijvoorbeeld:

- Grote maten: als het afval dusdanig van afmeting is dat het niet in een asbestbag past (lange platen, brandkasten)
- Abestcement buizen, drinkwaterleidingbuizen of vergelijkbare materialen met een diameter groter dan 100 mm. Deze buizen moeten dubbel gewikkeld in plastic van minimaal 0,5 mm dikte worden aangeleverd.

■ Toegestaan    ■ Niet toegestaan

De meest actuele versie van onze acceptatievoorwaarden kunt u vinden op [www.vankaathovengroep.nl/nl/voorwaarden/](http://www.vankaathovengroep.nl/nl/voorwaarden/)

# Acceptatievoorwaarden



## Dakgrind

Dakgrind wat vrijkomt bij renoveren en/of slopen van daken.

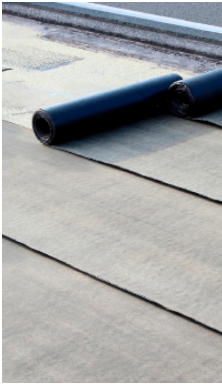
- Dakgrind
- Gevaarlijk afval
- Bouw en Sloopafval
- Bedrijfsafval
- Asbest of asbestgelijkend materiaal
- Dichtheid > 1800 kg/m<sup>3</sup>
- Teerhoudend en/of bitumineus dakleer
- Isolatiemateriaal, sloopafval, zand en/of grond, schoorsteenpuin

■ Toegestaan    ■ Niet toegestaan

De meest actuele versie van onze acceptatievoorwaarden kunt u vinden op [www.vankaathovengroep.nl/nl/voorwaarden/](http://www.vankaathovengroep.nl/nl/voorwaarden/)



# Acceptatievoorwaarden



## Dakleer Bitumineus

Bitumineus dakleer wat vrijkomt bij renoveren en/of slopen van daken.

- Bitumineus dakleer
- Gevaarlijk afval
- Asbest, asbesthoudend of asbestgelijkende materialen
- (Verontreinigde) grond
- Aanhangend vuil, o.a isolatiemateriaal, hout, etc. < 5 v%
- Bedrijfsafval
- Isolatiemateriaal, sloopafval, zand en/of grond, schoorsteenpuin, dakgrind > 5v%

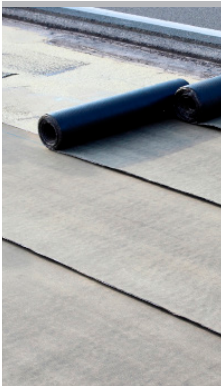
### Aanvulling

Bitumineus dakleer wordt vanaf 1975 toegepast en dient **gescheiden van teerhoudend dakleer** aangeleverd te worden. Bitumineus dakleer is te herkennen aan de volgende eigenschappen: Taai materiaal, goed vrij te maken van grind, smelt niet bij temperatuurverhoging, heeft een zoete geur, is moeilijk te snijden.

■ Toegestaan    ■ Niet toegestaan

De meest actuele versie van onze acceptatievoorwaarden kunt u vinden op [www.vankaathovengroep.nl/nl/voorwaarden/](http://www.vankaathovengroep.nl/nl/voorwaarden/)

# Acceptatievoorwaarden



## Dakleer Teerhoudend

Teerhoudend dakleer wat vrijkomt bij renoveren en/of slopen van daken.

- Toegestaan Teerhoudend dakleer
- Niet toegestaan Gevaarlijk afval
- Niet toegestaan Asbest, asbesthoudend of asbestgelijkende materialen
- Niet toegestaan (Verontreinigde) grond
- Toegestaan Isolatiemateriaal, sloopafval, zand en/of grond, schoorsteenpuin, dakgrind < 5 v%
- Niet toegestaan Bedrijfsafval
- Niet toegestaan Isolatiemateriaal, sloopafval, zand en/of grond, schoorsteenpuin, dakgrind > 5 v%

### **Aanvulling**

*Teerhoudend dakleer is toegepast tot 1980 en dient **gescheiden van bitumineus dakleer** aangeleverd te worden.*

*Teerhoudend dakleer is te herkennen aan de volgende eigenschappen: Bros, glimmend materiaal, veelal vastzittend*

■ Toegestaan    ■ Niet toegestaan

De meest actuele versie van onze acceptatievoorwaarden kunt u vinden op [www.vankaathovengroep.nl/nl/voorwaarden/](http://www.vankaathovengroep.nl/nl/voorwaarden/)

# Acceptatievoorwaarden



## Landbouwfolie

Schone folie uit de landbouw.

- Uitsluitend schone LDPE stretch- of kuilfolie
- Overige materialen welke worden ingezet bij land- en tuinbouwfolie, zoals voedingsbodems, touwen, clipjes, slangen, steenwol, etc.
- Planten of resten van planten
- Grote hoeveelheden zand/grond
- Veegschoon aangeleverd zonder grote hoeveelheden aanklevende grond
- Overige kunststoffen
- Andere afvalstoffen dan LDPE folie
- Gevaarlijke afvalstoffen en klein gevaarlijk afval (KGA)

■ Toegestaan    ■ Niet toegestaan

De meest actuele versie van onze acceptatievoorwaarden kunt u vinden op [www.vankaathovengroep.nl/nl/voorwaarden/](http://www.vankaathovengroep.nl/nl/voorwaarden/)

# Acceptatievoorwaarden



## Tuinbouwfolie

Folie afkomstig uit de tuinbouw en/of afkomstig van het leegruimen van kassen.

- Folie uit tuinbouw onscheidbaar vermengd met materialen welke normaal gebruikt worden bij het kweken van planten, zoals voedingsbodems, touwen en clips
- Planten en restanten van planten
- Opgerold en gebundeld aangeboden
- Andere afvalstoffen dan tuinbouwfolie met tuinbouwgerelateerde materialen
- Gevaarlijke afvalstoffen en klein gevaarlijk afval (KGA)
- Grote hoeveelheden grond of loof

*Gezien de aard van deze stroom wordt deze als technisch niet brandbaar afval verwerkt. Het is daarom essentieel dat bij deze afvalstroom geen reguliere afvalstoffen zoals restafval, papier/karton, rek- en wikkel folie of hout bevat. Dit leidt tot afkeur bij de verwerker, waarna zeer hoge uitsorteerkosten, welke aan de klant worden doorbelast, het gevolg zullen zijn.*

■ Toegestaan    ■ Niet toegestaan

De meest actuele versie van onze acceptatievoorwaarden kunt u vinden op [www.vankaathovengroep.nl/nl/voorwaarden/](http://www.vankaathovengroep.nl/nl/voorwaarden/)

# Acceptatievoorwaarden



## Bouw- en sloopafval, > 50% sorteerbaar/herbruikbaar

Recyclebaar afval afkomstig van bouw- en sloopwerkzaamheden.

- Meer dan 50% herbruikbaar materiaal
- Minimaal 300 kg/m<sup>3</sup>

*Afvalstoffen die vrijkomen bij respectievelijk bouwen, renoveren en slopen van woningen, gebouwen en andere bouwwerken, zoals kunstwerken en wegen*

- Metselwerkpuin, betonpuin, schone kunststoffen, schone folie, schoon papier en karton, ferro en non-ferro metalen, A en B hout, restanten bouwmaterialen < 5%
- Isolatiemateriaal (o.a. steenwol, glaswol, EPS, houtwolcementplaat) < 5%
- Gevaarlijk (chemisch) afval
- Asbest of asbest gelijkend materiaal
- Teerhoudend asfalt
- Geïmpregneerd hout (C hout)
- Schoorsteenpuin, roetresten
- Rollen tapijt
- Banden
- Samengestelde stromen
- Grond
- Tapijt < 5%
- Vlagglas < 5%
- Gips/gasbeton < 10%
- Het percentage herbruikbare componenten bedraagt minimaal 50%
- Dakleer
- Huisvuil
- Organisch afval zoals snoeiafval en groente-, fruit-, en tuinafval
- Wit- en bruingoed zoals koelkasten en andere elektrische apparaten
- Bankstellen en matrassen
- Drukhouders

■ Toegestaan    ■ Niet toegestaan

De meest actuele versie van onze acceptatievoorwaarden kunt u vinden op [www.vankaathovengroep.nl/nl/voorwaarden/](http://www.vankaathovengroep.nl/nl/voorwaarden/)

# Acceptatievoorwaarden



## Bouw- en sloopafval, < 50% sorteerbaar/herbruikbaar

Recyclebaar afval afkomstig van bouw- en sloopwerkzaamheden.

- Minder dan 50% herbruikbaar materiaal
- Soortelijk gewicht < 300 kg/m<sup>3</sup>

*Afvalstoffen die vrijkomen bij respectievelijk bouwen, renoveren en slopen van woningen, gebouwen en andere bouwwerken, zoals kunstwerken en wegen*

- Metselwerkpuin, betonpuin, kunststoffen, folie, papier en karton, ferro en non-ferro metalen, A en B hout, restanten bouwmaterialen < 10%
- Isolatiemateriaal (o.a. steenwol, glaswol, EPS, houtwolcementplaat) <10%
- Geïmpregneerd hout (C hout) < 5%
- Gevaarlijk (chemisch) afval
- Asbest of asbest gelijkend materiaal
- Teerhoudend asfalt
- Geïmpregneerd hout (C hout)
- Schoorsteenpuin, roetresten
- Rollen tapijt
- Banden
- Samengestelde stromen
- Grond
- Tapijt < 5%
- Vlagglas < 5%
- Gips/gasbeton < 10%
- Dakleer < 5%
- Het percentage herbruikbare componenten bedraagt maximaal 50%
- Huisvuil
- Organisch afval zoals snoeiafval en groente-, fruit-, en tuinafval
- Wit- en bruingoed zoals koelkasten en andere elektrische apparaten
- Bankstellen en matrassen
- Drukhouders

■ Toegestaan    ■ Niet toegestaan

De meest actuele versie van onze acceptatievoorwaarden kunt u vinden op [www.vankaathovengroep.nl/nl/voorwaarden/](http://www.vankaathovengroep.nl/nl/voorwaarden/)

# Acceptatievoorwaarden



## Restafval

Brandbare niet recyclebare afvalstoffen

- Brandbare niet-recyclebare afvalstoffen afkomstig van bedrijven, met afmetingen kleiner dan 30 x 30 x 60 cm
- Chemisch afval
- Asbesthoudend afval
- Explosieven
- Ziekenhuisafval
- Radioactief afval
- Electronica-afval en wit- en bruingoed
- Sterk stoffend of geurend afval
- Banden
- Matrassen
- Kadavers
- Niet brandbaar afval zoals puin, zand en glas
- Grof afval (> 30 x 30 x 60 cm)
- Vloeistoffen
- Smeulende stoffen
- Gesloten verpakkingen waarvan de (voormalige) inhoud niet direct herkenbaar is, dan wel waarvan niet duidelijk is of deze mogelijke gevaarlijke eigenschappen bezitten.
- Verpakkingen, niet gespoeld en/of met gevaarsetiketten en/of -symbolen
- Isolatiemateriaal

■ Toegestaan    ■ Niet toegestaan

De meest actuele versie van onze acceptatievoorwaarden kunt u vinden op [www.vankaathovengroep.nl/nl/voorwaarden/](http://www.vankaathovengroep.nl/nl/voorwaarden/)

# Acceptatievoorwaarden



## Papier/Karton

Diverse papier- en kartonsoorten of mengsels hiervan

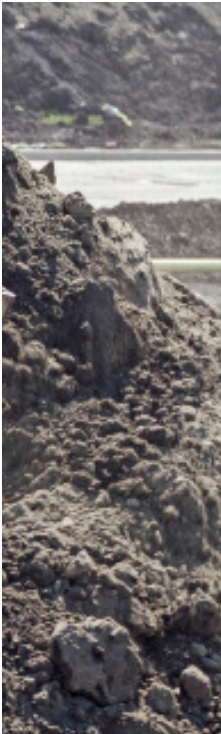
- Schoon en bedrukt papier en/of karton
- Nat karton of papier
- Vervuild, gecoat en/of geplastificeerd papier en karton
- Ordners of ringbanden met metalen binnenwerk
- Plastic mapjes
- Geplastificeerde etiketten
- Verpakkingspapier/-karton
- Rottend of verschrompeld papier/karton
- Verontreinigingen van het papier met andere afvalstoffen
- Verbrand papier/karton
- Drankkartons
- Papier/karton vervuild met voedingsmiddelen

■ Toegestaan    ■ Niet toegestaan

De meest actuele versie van onze acceptatievoorwaarden kunt u vinden op [www.vankaathovengroep.nl/nl/voorwaarden/](http://www.vankaathovengroep.nl/nl/voorwaarden/)



# Acceptatievoorwaarden



## Schone grond

Schone grond afkomstig van particulieren, bedrijven of milieustraten welke vrijkomt bij het ontgraven van bodem bij bodemsaneringen of grondverzet, evenals bij activiteiten zoals de aanleg van infrastructurele werken en de herinrichting van gebieden. Grond wordt niet op de overslaglocaties van Van Kaathoven ingenomen, doch altijd rechtstreeks bij een Grondbank of daaraan gelieerd bedrijf aangeleverd.

- **Indien afkomstig van particulieren:** herkomst klasse Wonen, afkomstig uit tuin of verbouwing van de particuliere woning op een niet-verdachte locatie en maximaal 24 m<sup>3</sup> per partij
- **Indien afkomstig van bedrijven óf meer dan 24 m<sup>3</sup> per partij:** herkomst klasse Wonen of Industrie; acceptatie uitsluitend na vooraf overleggen van een AP04-analyse en schriftelijk akkoord van onze Acceptatie-afdeling
- **Indien afkomstig van milieustraten:** uitsluitend op basis van schriftelijke overeenkomst met een Grond bank en de (aanvullende) acceptatievoorwaarden welke daarin omschreven zijn
- Eventuele verontreinigingen mogen de norm van klasse Industrie volgens het Besluit Bodemkwaliteit niet overschrijden
- < 15% bijmenging van overige steenachtige materialen
- Het aangeboden materiaal dient minimaal een vochtgehalte van 10% te bevatten
- Grond minimaal 3 meter opzetbaar.

*Slechts indien de grond op basis van indicatief onderzoek voldoet aan de (indicatieve) kwaliteit AW-2000, klasse Wonen of klasse Industrie grond, zal de partij definitief worden geaccepteerd.*

- Verontreinigde grond;
- Overige afvalstoffen, al dan niet gemengd door de aangeboden grond;
- Natte grondstromen en slibben.

■ Toegestaan    ■ Niet toegestaan

De meest actuele versie van onze acceptatievoorwaarden kunt u vinden op [www.vankaathovengroep.nl/nl/voorwaarden/](http://www.vankaathovengroep.nl/nl/voorwaarden/)

# Acceptatievoorwaarden



## Niet herbruikbaar bouw- en sloopaafval

Niet recyclebaar afval afkomstig van bouw- en sloopwerkzaamheden

*Afvalstoffen die vrijkomen bij respectievelijk bouwen, renoveren en slopen van woningen, gebouwen en andere bouwwerken, maar waarbij de recyclebare bestanddelen voor minder dan 50% aanwezig zijn:*

- Metselwerkpuin, betonpuin, gips, gasbeton, opgebroken wegebouwmaterialen, kunststoffen, ferro en non-ferro metalen, hout, onbruikbaar geworden hulpmaterialen, aanhangende grond, restanten bouwmaterialen
- Gevaarlijk (chemisch) afval (o.a. c-hout, dakgrind, teerhoudend dak afval)
- Asbest of asbest gelijkend materiaal (o.a. Eternit dakplaat)
- Teerhoudend asfalt
- Schoorsteenpuin, roetresten
- Dakleer en dakgrind
- Vervuild isolatiemateriaal (o.a. steenwol, glaswol, EPS, houtwolcementplaat)
- Vervuild karton/-papier, - kunststof, -glas, gips, gas/cellenbeton, rubber, banden
- Huisvuil
- Organisch afval zoals snoeiafval en groente-, fruit-, en tuinafval
- Wit- en bruingoed zoals koelkasten en andere elektrische apparatuur
- Gips en cellenbeton

■ Toegestaan    ■ Niet toegestaan

De meest actuele versie van onze acceptatievoorwaarden kunt u vinden op [www.vankaathovengroep.nl/nl/voorwaarden/](http://www.vankaathovengroep.nl/nl/voorwaarden/)

# Acceptatievoorwaarden



## A-hout

A-hout - onbehandeld (niet gelakt , geverfd of behandeld) hout

- (Massief) ongeverfd, onbehandeld hout zoals, balken, afkorthout en pallets etc. (maximaal 2 m)
- Gevaarlijk afval
- Bouw en sloopafval
- Hout B en C
- Verbrand hout
- Verontreinigingen van het hout met andere afvalstoffen zoals textiel, zand, puin, grond, dakbedekking, papier, metalen, golfplaat, kunststoffen, glas e.d.
- Grove vezelplaat, spaanplaat, triplex, multiplex, hardboard en zachtboard.
- Rooi- en snoeihout/vers hout
- Rottend of schimmelend hout
- Houtstof/houtmot
- Hout met spijkers, schroeven of bouten groter dan 10 mm doorsnee evenals S-haken

■ Toegestaan    ■ Niet toegestaan

De meest actuele versie van onze acceptatievoorwaarden kunt u vinden op [www.vankaathovengroep.nl/nl/voorwaarden/](http://www.vankaathovengroep.nl/nl/voorwaarden/)

# Acceptatievoorwaarden



## B-hout

Behandeld hout, of een mix van onbehandeld en behandeld hout (maximaal 2 m)

- Hardboard, zachtboard, vezelplaat, MDF, maximaal 10%
- Geplastificeerde houtsoorten
- Spaanplaat
- Gevaarlijk afval
- Bouw en sloopafval
- Bedrijfsafval
- C-hout
- Trespa of andere composieten
- Houtwolcementplaat (Vezelplaat met cementspecie)
- Verbrand hout
- Geperst hout
- Houten meubels (geen rotan) vrij van bekledingen en vervuilingen
- Geschilderd hout; deuren; kozijnen
- Verontreinigingen van het hout met andere afvalstoffen zoals textiel, zand, puin, grond, dakbedekking, papier, metalen, golfplaat, kunststoffen, glas e.d.
- Rooi- en snoeihout / vers hout
- Rottend of schimmelend hout
- Houtstof
- Hang- en sluitwerk, spijkers, schroeven of bouten groter dan 10 mm doorsnee evenals S-haken

■ Toegestaan    ■ Niet toegestaan

De meest actuele versie van onze acceptatievoorwaarden kunt u vinden op [www.vankaathovengroep.nl/nl/voorwaarden/](http://www.vankaathovengroep.nl/nl/voorwaarden/)

# Acceptatievoorwaarden



## C-hout

Geïmpregneerd hout (verduurzaamd), (spoor)bielzen en hout dat langere tijd in het water heeft gestaan (maximaal 2 m)

- Hardhout
- Spoorbielzen (ontdaan van metalen platen en bouten)
- Gevaarlijkafval
- Bouw en sloopafval
- Trespa en andere composieten
- Vezelplaat met cementspecie
- Verontreinigingen van het hout met andere afvalstoffen zoals textiel, zand, puin, grond, dakbedekking, papier, metalen, golfplaat, kunststoffen, glas e.d.
- Geïmpregneerd of anderszids verduurzaamd hout
- Grove vezelplaat
- Rooi- en snoeihout/vers hout
- Hout stof
- Metalen delen groter/dikker dan 10 mm
- Afmeting > 2 meter
- Verbrand hout

■ Toegestaan    ■ Niet toegestaan

De meest actuele versie van onze acceptatievoorwaarden kunt u vinden op [www.vankaathovengroep.nl/nl/voorwaarden/](http://www.vankaathovengroep.nl/nl/voorwaarden/)

# Acceptatievoorwaarden



## Zuiver Puin, fijn

Steen, beton en ander puin afkomstig uit bouw- en sloopwerkzaamheden

- Alleen steenhoudende materialen uit de bouw, renovatie en sloop zonder verontreinigingen, met uitzondering van de in betonpuin aanwezige bewapening. Bijvoorbeeld; metselwerk puin, bestratings puin, betonpuin met of zonder wapening, uitgehard restbeton en metselspecie,
  - Gevaarlijk afval
  - Bouw en slooafval
  - Bedrijfsafval
  - Gipsproducten; Gasbeton; Giboblokken
  - Asfalt
  - Stukwerkpuin, pleisterwerkpuin
  - Zand/grond > 5%
- vloer en wandtegels. Bij vervuiling boven de 10% zal de aangeboden vracht worden geaccepteerd als bouw- en slooafval. De hoeveelheid kalkzandsteen en asfalt mag maximaal 10% bedragen.
- Maximale afmeting is 60x60 cm
  - Verontreinigd zand/grond
  - Schoorsteenpuin
  - Asbest of asbest gelijkend materiaal
  - Puin- en betonafval dat afkomstig is van verdachte locaties zoals; tankstations, autosloopterreinen, saneringslocaties

■ Toegestaan    ■ Niet toegestaan

De meest actuele versie van onze acceptatievoorwaarden kunt u vinden op [www.vankaathovengroep.nl/nl/voorwaarden/](http://www.vankaathovengroep.nl/nl/voorwaarden/)

# Acceptatievoorwaarden



## Zuiver Puin, grof

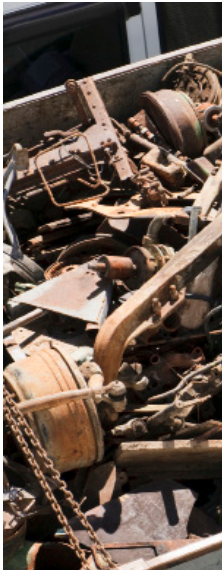
Grote stukken steen, beton en ander puin afkomstig uit bouw- en sloopwerkzaamheden

- Alleen steenhoudende materialen uit de bouw, renovatie en sloop zonder verontreinigingen, met uitzondering van de in betonpuin aanwezige bewapening. Bijvoorbeeld; metselwerk puin, bestratings puin, betonpuin met of zonder wapening, uitgehard restbeton en metselspecie,
  - Gevaarlijk afval
  - Bouw en slooafval
  - Bedrijfsafval
  - Gipsproducten; Gasbeton; Giboblokken
  - Asfalt
  - Stukwerkpuin, pleisterwerkpuin
  - Zand/grond > 5%
- vloer en wandtegels. Bij vervuiling boven de 10% zal de aangeboden vracht worden geaccepteerd als bouw- en slooafval. De hoeveelheid kalkzandsteen en asfalt mag maximaal 10% bedragen.
  - Maximale afmeting is > 60x60 cm
  - Verontreinigd zand/grond
  - Schoorsteenpuin
  - Asbest of asbest gelijkend materiaal
  - Puin- en betonafval dat afkomstig is van verdachte locaties zoals; tankstations, autosloopterreinen, saneringslocaties

■ Toegestaan    ■ Niet toegestaan

De meest actuele versie van onze acceptatievoorwaarden kunt u vinden op [www.vankaathovengroep.nl/nl/voorwaarden/](http://www.vankaathovengroep.nl/nl/voorwaarden/)

# Acceptatievoorwaarden



## Gemengd schroot

Gemengd metaal veelal afkomstig van gemeentewerven, milieustraten, afvalinzamelaars en industrie in de vorm van fietsen, gevelbeplating, meubilair, profielen, e.d.

- IJzerhoudende metalen, al dan niet gemengd met non-ferro metalen met een dikte > 0,5 mm
- Gegalvaniseerd (verzinkt) en gelegerde delen (koper, aluminium, RVS e.d.) < 10%
- Gietijzer
- AEEA/WEEE afval van elektrische en elektronische apparatuur
- Gevaarlijk afval
- Bouw- en Sloopafval
- Bedrijfsafval
- Gasflessen, LPG tanks, brandstoftanks, drukhouders
- Radioactieve stoffen en stoffen die een ioniserende straling uitzenden
- Asbest en asbesthoudend materiaal en asbest gelijkende materialen
- Vaten (ijzer) worden enkel geaccepteerd, ontdaan van gevaaretiketten (of volledig onleesbaar gemaakt) en gespoeld en/of schraapschoon
- Overige metalen, veelal gelakt materiaal
- Geurende, stuivende, stofvormende, brandende, smeulende afvalstoffen
- Vloeistoffen en Pasteuze stoffen e.d.
- Vaten en verblikken met resten van inhoud en gevaaretiketten
- Transformatoren en condensatoren (i.v.m. PCB's)
- Koelkasten
- Brandkasten
- Munitie en springstoffen
- (Auto)banden

■ Toegestaan    ■ Niet toegestaan

De meest actuele versie van onze acceptatievoorwaarden kunt u vinden op [www.vankaathovengroep.nl/nl/voorwaarden/](http://www.vankaathovengroep.nl/nl/voorwaarden/)



# Acceptatievoorwaarden



## Vlakglas

Glas, plat en vlak, afkomstig uit o.a. gebouwen; woningen; glaszetters.

- Enkel glas zowel blank als kleur
- Dubbel glas of isolatieglas
- Gelaagd glas, vlakglas met daartussen pvb folie: geen plexiglas (!)
- Autoruiten
- Glazen dakpanelen
- Kassenglas, tuindersglas
- Pantser glas enkel in overleg (ivm de opbouw van de hoeveelheid platen glas)
- Gemengd glas; mix van verschillende soorten vlakglas.

*Vervuilingen die het recyclingproces verstoren en niet in het vlakglas aanwezig mogen zijn:*

- Materialen wijken chemisch af en zijn niet toegestaan
- Glazen flessen en potten
- Keramiek, steen, porselein. Hieronder vallen borden, kopjes, aardewerk enz. Genoemde materialen verstoren het smeltproces in de glasovens. Een te hoog aandeel kruijk, steen en porselein kan tot gewichtaftrek of afkeur leiden
- Hittebestendig glas, laboratorium glas, ovenschalen, kookplaten en kachelruitjes
- Plexiglas
- Spiegels, spiegelglas
- Kozijnen met vensters en glazen bouwstenen zijn niet toegestaan.

■ Toegestaan    ■ Niet toegestaan

De meest actuele versie van onze acceptatievoorwaarden kunt u vinden op [www.vankaathovengroep.nl/nl/voorwaarden/](http://www.vankaathovengroep.nl/nl/voorwaarden/)

# Acceptatievoorwaarden



## Holglas

Leeg glasafval dat gediend heeft als verpakkingsmateriaal.

*Vervuilingen die het recycling proces verstoren, te weten:*

- Keramiek, steen, porselein. Hieronder vallen jenever kruiken, borden, kopjes, aardewerk enz.. Een te hoog aandeel kruik, steen en porselein kan tot gewicht aftrek of afkeur leiden
- Hittebestendig glas, laboratorium glas, ovenschalen, kookplaten en kachelruitjes vallen niet onder glas
- Koelkast glasplaatje, snijplank enz. vallen onder vlakglas
- Medisch of ziekenhuisglas: naalden, chemie, vloeistofen enz. wordt niet geaccepteerd.

### Kleur specificaties

Kleur fles / pot	Specificatie
Wit glas	aandeel wit glas > 95%
Groen glas	aandeel groen glas > 85%
Bruin glas	aandeel bruin glas > 90%
Bont glas	ca. 50% wit; ca. 40% groen; ca. 10% bruin

*Indien kleur glas afwijkt van de genoemde specificatie accepteert Van Kaathoven het glas als bont glas.*

■ Toegestaan    ■ Niet toegestaan

De meest actuele versie van onze acceptatievoorwaarden kunt u vinden op [www.vankaathovengroep.nl/nl/voorwaarden/](http://www.vankaathovengroep.nl/nl/voorwaarden/)

# Acceptatievoorwaarden



## Gras

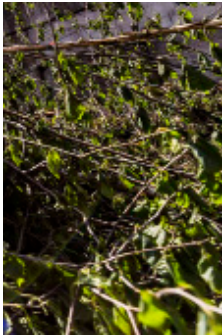
Gras en tuin- en plantsoenafval

- Snoeihout (takken en stammen, diameter < 20 cm)
- Bladeren, gras, haagscheersel en bloemen
- Gevaarlijk afval
- Bouw en Sloopafval
- Bedrijfsafval
- GFT afval
- Boomstobben
- Planten met aanhangend zand/grond
- Struiken met aanhangend zand/grond
- Mest of meststoffen
- (Verontreinigde) grond/zand
- Verpakkingsafval
- Bomen/takken met schimmels

■ Toegestaan    ■ Niet toegestaan

De meest actuele versie van onze acceptatievoorwaarden kunt u vinden op [www.vankaathovengroep.nl/nl/voorwaarden/](http://www.vankaathovengroep.nl/nl/voorwaarden/)

# Acceptatievoorwaarden



## Snoeihout

Snoeiafval afkomstig van het snoeien van bomen en struiken

- Snoeihout
- Struiken
- Gevaarlijk afval
- Bouw en Sloopafval
- Bedrijfsafval
- (Berm)gras
- Boomstobben
- Hout-snippen (van vers hout)
- Houtschors
- Planten
- Mest of meststoffen  
(Verontreinigde) grond/zand
- Bomen/takken met schimmels

■ Toegestaan    ■ Niet toegestaan

De meest actuele versie van onze acceptatievoorwaarden kunt u vinden op [www.vankaathovengroep.nl/nl/voorwaarden/](http://www.vankaathovengroep.nl/nl/voorwaarden/)

# Acceptatievoorwaarden



## Boomstobben

Boomstobben, stronken en stammen welke verkleind moeten worden voordat deze gecomposteerd kunnen worden.

- Boomstobben
- Stronken
- Gezaagde stammen (diameter > 20 cm)
- Gevaarlijk afval
- Bouw en Sloopafval
- Bedrijfsafval
- GFT-afval
- Snoeihout
- Dikke wortels (diameter > 20 cm)
- Houtschors
- (Berm)gras
- Planten en struiken
- Mest of meststoffen
- (Verontreinigde) grond/zand
- Bomen/takken/stobben met schimmels

■ Toegestaan    ■ Niet toegestaan

De meest actuele versie van onze acceptatievoorwaarden kunt u vinden op [www.vankaathovengroep.nl/nl/voorwaarden/](http://www.vankaathovengroep.nl/nl/voorwaarden/)

# Acceptatievoorwaarden



## Gips

Gipsafval afkomstig uit de bouw, renovatie en sloop.

- Gipsblokken
- Gibo-blokken

- Gipsplaten

*Bij aanlevering moet het afval ontdaan zijn van ijzer of plastic houdende materialen*

- Gevaarlijk (chemisch) afval
- Bedrijfsafval
- Bouw- en sloopafval
- Hout
- Asbest of asbest gelijkend materiaal (o.a. Eternit, Nieuwe Technologie dakplaat)

- Gasbeton
- Kalkzandsteen
- Zuiverpuin
- Betonpuin

■ Toegestaan    ■ Niet toegestaan

De meest actuele versie van onze acceptatievoorwaarden kunt u vinden op [www.vankaathovengroep.nl/nl/voorwaarden/](http://www.vankaathovengroep.nl/nl/voorwaarden/)

# Acceptatievoorwaarden



## Gasbeton

Gasbeton afkomstig uit de bouw, renovatie en sloop.

- Gasbeton blokken
- Gevaarlijk (chemisch) afval
- Bedrijfsafval
- Bouw- en sloopafval, Hout
- Asbest of asbest gelijkend materiaal (o.a. Eternit, Nieuwe Technologie dakplaat)
- Gipsplaten
- Gipsblokken
- Kalkzandsteen
- Zuiverpuin
- Betonpuin

■ Toegestaan    ■ Niet toegestaan

De meest actuele versie van onze acceptatievoorwaarden kunt u vinden op [www.vankaathovengroep.nl/nl/voorwaarden/](http://www.vankaathovengroep.nl/nl/voorwaarden/)

# Acceptatievoorwaarden



## Isolatiemateriaal

Onbrandbare anorganische isolatiematerialen afkomstig uit de bouw, renovatie en sloop en productie-afval

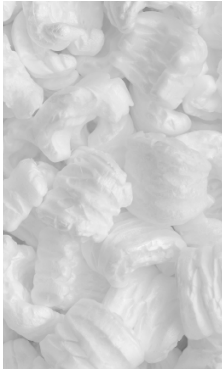
- Glaswol
- Steenwol
- Gevaarlijk (chemisch) afval
- Bedrijfsafval
- Overige isolatiematerialen zoals PUR-schuimen, folies, dierlijke-, kunststof- of synthetische wollen
- Droog verpakt
- Asbest of asbest gelijkend materiaal (o.a. Eternit, Nieuwe Technologie dakplaat)

■ Toegestaan    ■ Niet toegestaan

De meest actuele versie van onze acceptatievoorwaarden kunt u vinden op [www.vankaathovengroep.nl/nl/voorwaarden/](http://www.vankaathovengroep.nl/nl/voorwaarden/)



# Acceptatievoorwaarden



## EPS

Diverse soorten EPS, 100% schoon (piepschuim, Tempex) afkomstig van elektronica verpakkingen en isolatiemateriaal uit de bouwsector.

- Schoon, 100% piepschuim/Tempex (in grote stukken)
- Piepschuim dat uit korrels bestaat
- Geleurd piepschuim
- Vervuiling met zand, verf, cement, etc.
- Vervuiling van voedselresten, zoals EPS uit de visindustrie
- Verpakkingschips
- Geen EPP (expanded PP) en EPE (expanded PE)
- Vlees of groenten schaaltes of andere voedingsverpakkingen uit piepschuim
- Verpakt in transparante foliezakken (400 ltr of 1.000 ltr)
- Droog verpakt
- Andere kunststoffen zoals bigbags, spanbanden, folie, harde kunststoffen
- Vervuilde kunststoffen (verf, cement)
- Overig kunststofvremde materialen zoals gevaarlijk afval, bedrijfsafval, hout, inerte stromen, etc.

■ Toegestaan    ■ Niet toegestaan

De meest actuele versie van onze acceptatievoorwaarden kunt u vinden op [www.vankaathovengroep.nl/nl/voorwaarden/](http://www.vankaathovengroep.nl/nl/voorwaarden/)

# Acceptatievoorwaarden



## Infectieuze stoffen / Ziekenhuisafval

Ziekenhuisafval, zoals lichaamsvochten, bloedbuizen, spuiten, naalden, verbandgaas, anatomische resten, besmet afval e.d.

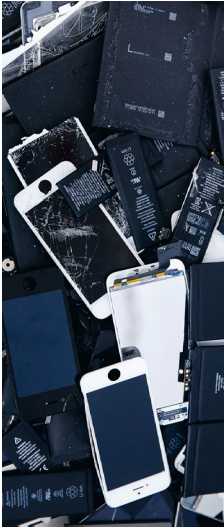
- Aanbieder heeft de verplichting de afvalstoffen zodanig te verpakken, dat geen gevaar voor mens & milieu kan ontstaan, waarbij de verpakking een geldige UN-keur heeft volgens Wet Vervoer Gevaarlijke Stoffen en/of ADR;
- Als maximum gewicht per verpakkingseenheid geldt 23 kg. Van dit gewicht mag uitsluitend worden afgeweken na overleg met verwerker;
- Aanbieder is verplicht om zodanige scheiding van de afvalstoffen toe te passen, dat scherpe voorwerpen als injectienaalden, scalpels en dergelijke in een daar toe geschikte verpakking (naaldenbox) worden aangeboden;
- De afvalstoffen mogen geen paraffinehoudende delen bevatten;
- De afvalstoffen mogen geen radioactieve elementen bevatten;
- 30, 50 of 60 liter ziekenhuisvat (UN gekeurd);
- De bodem van de verpakking dient binnen het oppervlak van de pallet te blijven;
- De verpakking dient tegen omvallen te zijn beschermd d.m.v. wikkelfolie of, indien aangeleverd in containers, d.m.v. spanbanden of stangen;
- Vloeistof moet in eenheden van maximaal 1 ltr. worden aangeleverd, met een maximum van 10% van de inhoud van het kunststof vat;
- Bij aanbieden van vloeistoffen dient voldoende absorberend materiaal onderin de verpakking te zijn aangebracht;
- De afvalstoffen mogen geen vrije (onverpakte) vloeistoffen bevatten;

Inzamelaar/verwerker behoudt zich het recht voor om, in voorkomende gevallen, een verpakkingswijze aan een aanbieder bindend voor te schrijven.

■ Toegestaan    ■ Niet toegestaan

De meest actuele versie van onze acceptatievoorwaarden kunt u vinden op [www.vankaathovengroep.nl/nl/voorwaarden/](http://www.vankaathovengroep.nl/nl/voorwaarden/)

# Acceptatievoorwaarden



## Electronica Schroot / E-waste

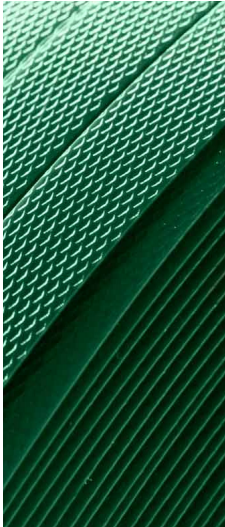
Bruingoed valt als categorie onder de afgedankte elektrische en elektronische apparaten (AEEA):  
Kleine huishoudelijke apparaten & ICT apparatuur.

- Klein huishoudelijke apparaten; Radio's, versterkers, stereo-installaties, cassettes, platenspelers, video's, camera's, luidsprekers, waterkokers, frituurpannen, broodroosters, mixers, tuinapparatuur, stofzuigers, naaimachines, strijkijzers, haardrogers en scheerapparaten, medische apparatuur en meetinstrumenten;
- Gevaarlijk (chemisch) afval zoals: accu's en batterijen, kwikschakelaars, glas van kathodestraalbuizen en ander geactiveerd glas;
- Asbest of asbest gelijkend materiaal;
- Losse condensatoren;
- Beeldbuis houdend en flat panel;
- ICT apparatuur; Telefoon- en faxtoestellen, mobil telefoons, kopieermachines, printers, computermuizen en keyboards;
- Witgoed;
- Besmeurde apparaten met water, levensmiddelen, chemisch afval, olie of vetten;
- Geen apparaten die in contact zijn geweest met straling en/of lichaamsvloeistoffen zonder decontaminatie verklaring op elk afzonderlijk apparaat.

■ Toegestaan    ■ Niet toegestaan

De meest actuele versie van onze acceptatievoorwaarden kunt u vinden op [www.vankaathovengroep.nl/nl/voorwaarden/](http://www.vankaathovengroep.nl/nl/voorwaarden/)

# Acceptatievoorwaarden



## PP/PET straps

PET en/of PP straps

- PP/PET straps
- Harde verpakkingsbanden
- Enkel indien ingezameld in transparante inzakken
  
- Geen zachte/soepele verpakkingsbanden
- Andere verpakkingsmaterialen
- Versnipperde verpakkingsbanden
- Gemengde folie bij de transparante inzak gevuld met pp/pets straps
  
- Andere kunststoffen, zoals bigbags, folies, piepschuim/EPS, diverse harde kunststoffen
- Overig kunststofvremde materialen, zoals gevaarlijk afval, bedrijfsafval, hout, metaal, inerte stromen

De eerste lading wordt beschouwd als een proeflading.

Indien vracht afwijkt van bovenstaande houdt verwerker zich het recht voor om de betreffende lading te weigeren en/of de hieruit voortvloeiende meerkosten voor de inzameling en verwerking door te rekenen.

■ Toegestaan    ■ Niet toegestaan

De meest actuele versie van onze acceptatievoorwaarden kunt u vinden op [www.vankaathovengroep.nl/nl/voorwaarden/](http://www.vankaathovengroep.nl/nl/voorwaarden/)

# Acceptatievoorwaarden



## Big bags (wit)

Geweven kunststof zakken uit PP voor diverse toepassingen, wit van kleur

- Alle afmetingen PP Big bags
- Droog, schoon, wit van kleur
- Met of zonder PE inliner
- Kleurafwijking lussen en naden mogelijk
  
- Vuile en/of natte Big bags
- Opdruk
- Restanten van inhoud:
  - Koolstofnaden
  - Cement of bepleistering
  - Kalk
  - PVC
  - Koolstof
  - Stickerresten, etiketten, plakband
  - Overige kunststofvreemde materialen
  
- Big bags afkomstig van chemische industrie

De eerste lading wordt beschouwd als een proeflading.

Indien vracht afwijkt van bovenstaande houdt verwerker zich het recht voor om de betreffende lading te weigeren en/of de hieruit voortvloeiende meerkosten voor de inzameling en verwerking door te rekenen.

■ Toegestaan    ■ Niet toegestaan

De meest actuele versie van onze acceptatievoorwaarden kunt u vinden op [www.vankaathovengroep.nl/nl/voorwaarden/](http://www.vankaathovengroep.nl/nl/voorwaarden/)

# Acceptatievoorwaarden



## Big bags (bont)

Geweven kunststof zakken uit PP voor diverse toepassingen, bont van kleur

- Alle afmetingen PP Big bags
  - Droog, schoon, diverse lichte kleuren
  - Met of zonder PE inliner
  - Kleurafwijking lussen en naden mogelijk
  - Met of zonder opdruk
- 
- Vuile en/of natte Big bags
  - Restanten van inhoud:
    - Koolstofnaden
    - Cement of bepleistering
    - Kalk
    - PVC
    - Koolstof
    - Stickerresten, etiketten, plakband
    - Overige kunststofvreemde materialen
  - Big bags afkomstig van chemische industrie

De eerste lading wordt beschouwd als een proeflading.

Indien vracht afwijkt van bovenstaande houdt verwerker zich het recht voor om de betreffende lading te weigeren en/of de hieruit voortvloeiende meerkosten voor de inzameling en verwerking door te rekenen.

■ Toegestaan    ■ Niet toegestaan

De meest actuele versie van onze acceptatievoorwaarden kunt u vinden op [www.vankaathovengroep.nl/nl/voorwaarden/](http://www.vankaathovengroep.nl/nl/voorwaarden/)

# Acceptatievoorwaarden



## PMD

Plastic, metaal en drankpakken

### ■ Lege plastic verpakkingen

Bakjes voor salade, groente en fruit, Bekers voor yoghurt, vla en ijs, Blisterverpakkingen, Chipsverpakkingen, Doordrukstrips, Flacons voor wasmiddelen, shampoo en zeep, Flessen voor frisdrank, water, melk, azijn etc, Knijpflessen voor sauzen, olie, Kuipjes voor boter, saus, smeerkaas, Plantenpotjes, Plastic zakken en tasjes, Verpakkingen van kaas, vlees, vis, Zakken voor pasta, rijst, brood, snoepgoed etc.

### ■ Plastic verpakking of voorwerpen

Gebruiksvoorwerpen, Huisraad, Kitkokers, Koffiecupjes, Landbouwplastic, vijverfolie en worteldoek, Medisch afval zoals injectienaalden of stomazakken, Netjes van mandarijnen, sinaasappels, uien, Piepschuim schaaltes of verpakking, Piepschuim vulmiddel, Shopper boodschappentassen, Speelgoed, Tuinstoelen en andere gebruiksvoorwerpen

### ■ Lege metalen verpakking

Aluminiumfolie, Aluminium schaaltes, Conservenblikken, Cups van waxinelichtjes, Dopjes van bierflessen, Drankblikjes, Folie van toetjesbakjes, Lege metalen verpakking (blik), Schroefdeksels, Stalen siroopflessen, Verfblikken (leeg en droog)

### ■ Lege drankpakken

Pakken of pakjes voor (karne)melk, vla en yoghurt, Pakken of pakjes voor soep en pastasaus, Pakken en pakjes voor frisdrank, vruchtensappen, water en wijn

### ■ Metalen verpakking of voorwerpen

Spuitbussen van slagroom, deodorant of haarlak, Verfblikken met inhoud.

■ Wat ook niet bij pmd hoort zijn alle overige afvalsoorten zoals gft, papier en karton, glas, textiel, restafval en grofvuil.

■ Toegestaan    ■ Niet toegestaan

De meest actuele versie van onze acceptatievoorwaarden kunt u vinden op [www.vankaathovengroep.nl/nl/voorwaarden/](http://www.vankaathovengroep.nl/nl/voorwaarden/)

# Acceptatievoorwaarden



## Schoffelvuil

Schoffelvuil afkomstig van het onderhoud van plantsoenen.

- Schoffelvuil, snoeiafval
- Struiken, onkruid
- Gevaarlijk afval
- Bouw en Slooafval
- Bedrijfsafval
- Boomstobben
- Hout-snipers (van vers hout)
- Houtschors
- Mest of meststoffen
- (Verontreinigde) grond/zand
- Bomen/takken met schimmels

■ Toegestaan    ■ Niet toegestaan

De meest actuele versie van onze acceptatievoorwaarden kunt u vinden op [www.vankaathovengroep.nl/nl/voorwaarden/](http://www.vankaathovengroep.nl/nl/voorwaarden/)